

Podio **X2**

Leitfaden zum Nachfüllen



Inhalt




1. Bestandsauffüllung	3
2. Auffüllung der Milchprodukte	4
3. Wareneingang und Lagerung	6
3.1 Top-Tipps:	6
3.2 Allgemeine Lagerung:	6
4. Erforderliche Produkte	7
4.1 Tabelle erforderlicher Produkte:	7

Website-Anleitung für Maschinen-Bedienpersonal

QR-Code scannen, um alle Anleitungen für Maschinen-Bedienpersonal zu erhalten



Der Zugang umfasst:

- | | | |
|---|--|---|
|  Leitfäden |  Compliance |  Videos |
| <ul style="list-style-type: none">• Auffüllung• Alarm-Leitfaden• Zubereitung des Getränks | <ul style="list-style-type: none">• SDB und COSHH• Tägliches Compliance-Protokoll• Gesundheit und Sicherheit | <ul style="list-style-type: none">• Zubereitung des Getränks• Übersicht über die Maschine• Tägliche Reinigung• Installation• Entkalken der Maschine• Filterwechsel |

1. Bestandsauffüllung

Füllen Sie Folgendes bei Bedarf nach:



Costa Coffee
Kapseln



To-Go-
Espresso-Becher/
Deckel



To-Go-Becher/
Deckel



Espresso Solo-
Tassen/Untertassen/
Espressolöffel



Tassen/Untertassen/
Teelöffel



Latte-Glas/
Untertasse/Löffel
mit langem Griff



Cortado-Glas/
Untertasse/Teelöffel



Beutel mit weißen/
braunem Zucker und
Süßstoff



Schokoladen-
pulverbeutel/
Costa-Schokolad-
enschüttler und Pud-
erform*



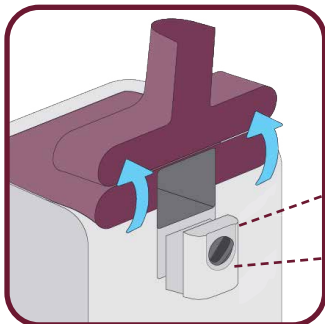
Rührstäbchen

* Abhängig vom jeweiligen Markt

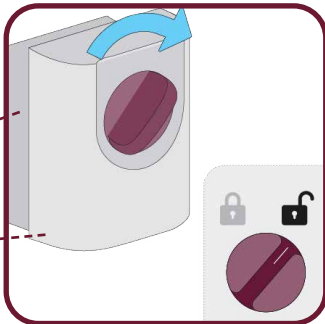
2. Auffüllung der Milchprodukte

Füllen Sie Folgendes bei Bedarf nach:

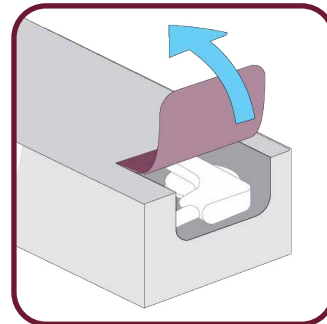
Jeder *BiB, der von der Maschine gescannt wird, hat eine Lebensdauer von 10 Tagen. Danach werden Sie aufgefordert, einen neuen BiB nachzufüllen.



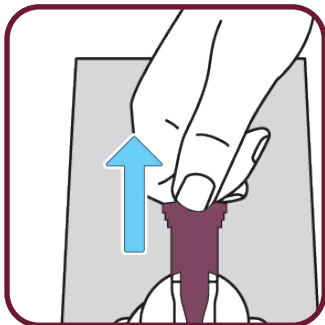
1. Öffnen Sie die vordere Haube der Maschine mit dem Schlüssel.



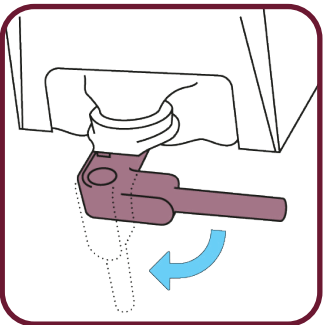
2. Drehen Sie den Drehknopf, um die Tür zu öffnen.



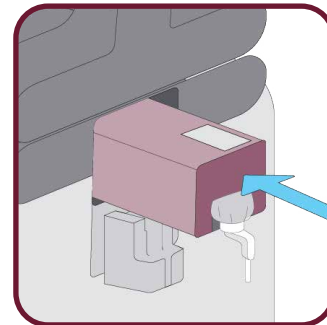
3. Ziehen Sie die Frontflasche vom BiB ab und ziehen Sie den Schaumspender heraus.



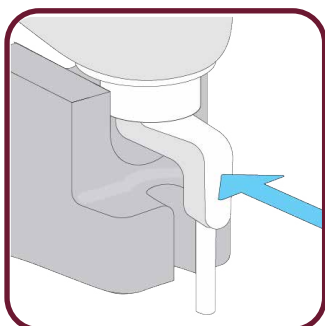
4. Ziehen Sie den orangefarbenen Clip, um ihn zu entfernen.



5. Drehen Sie den Schaumspender um 90 Grad.

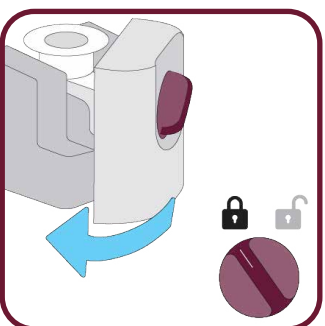


6. Setzen Sie den BiB in die Maschine ein. Der Schaumspender muss dabei direkt nach unten und das Barcode-Etikett nach oben ausgerichtet sein.

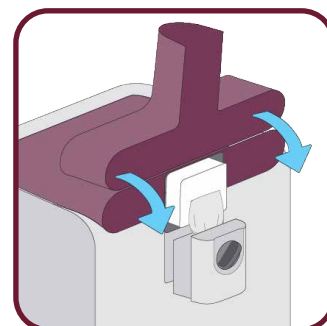


7. Stellen Sie sicher, dass der Schaumspender fest installiert ist.

* BiB: Beutel in einer Schachtel („Bag in Box“)



8. Schließen Sie die Tür und drehen Sie den Drehknopf in die verriegelte Position.



9. Stellen Sie sicher, dass der BiB fest eingesetzt ist, und schließen Sie die Haube der Maschine.

Die Maschine ist mit einem autonomen System zur Lagerung, Verwaltung und Abgabe von Milch ausgestattet.

Die Maschine ermöglicht ausschließlich die Verwendung von Milchbehältern, die speziell für diese Maschine entwickelt wurden und als BiB („Bag in Box“ – Beutel in einer Schachtel) bezeichnet werden.



ACHTUNG! Es darf nur Milch verwendet werden, die in „Lattiz“-Behältern enthalten und gelagert ist. Es darf keine Milch einer anderen Marke und/oder eines anderen Lieferanten verwendet werden.

Sicherheitsvorschriften:

- Verwenden Sie nur Milch, die in den originalen „Lattiz“-BiB-Behältern enthalten ist.
- Verwenden Sie nur Milch, die gemäß den Spezifikationen gelagert wurde und ihr Verfallsdatum nicht überschritten hat.
- Es ist verboten, die in den „Lattiz“-BiB-Behältern enthaltene Milch nachzufüllen und/oder zu ersetzen.
- Wenn der Verdacht besteht, dass die Milch verdorben ist, ersetzen Sie sie durch neue Milch in gutem Zustand.
- Warten Sie die Milchkreisläufe wie im Handbuch beschrieben und führen Sie alle Reinigungsaufgaben gemäß den Anweisungen der Maschine durch.
- Installieren Sie den Milchbehälter gemäß den Anweisungen im Handbuch.
- Entsorgen Sie Milchbehälter (BiB) und Restmilch gemäß den im Einsatzland geltenden Umweltvorschriften.



ACHTUNG! Wenn ein BiB-Behälter nicht ordnungsgemäß gelagert wurde oder beschädigt ist, darf er NICHT für die Zubereitung von Getränken verwendet werden.

Der BiB-Milchbehälter muss an einem kühlen Ort ohne direkte Sonneneinstrahlung oder Wärmequellen aufbewahrt werden.

- Der BiB enthält die Milch, mit der die Getränke zubereitet werden.
- Nach einer vom Hersteller festgelegten Anzahl von Tagen muss der BiB in jedem Fall ausgetauscht werden, um die hohe Qualität der von der Maschine zubereiteten Getränke aufrechtzuerhalten.
- Wenn der Dosierkopf nicht korrekt geschlossen werden kann, wurde der Kunststoffspender NICHT korrekt und vollständig eingesetzt. Bitte überprüfen Sie die Installation. Wenden Sie beim Schließen KEINE Gewalt an, da dies das System beschädigen könnte.
- Der aus der Maschine genommene leere BiB muss gemäß den Herstellerangaben entsorgt werden.



ACHTUNG! Wenn der BiB ausgetauscht wird, muss die Maschine eine Milchspülung durchführen, um milchhaltige Getränke zubereiten zu können. Befolgen Sie das Verfahren auf dem Bildschirm, bevor Sie Getränke auf Milchbasis zubereiten können.

* BiB: Beutel in einer Schachtel („Bag in Box“)

3. Wareneingang und Lagerung

Alle Mitarbeiter sind dafür verantwortlich, sicherzustellen, dass alle Inhaltsstoffe von Costa Coffee in einwandfreiem Zustand aufbewahrt werden.

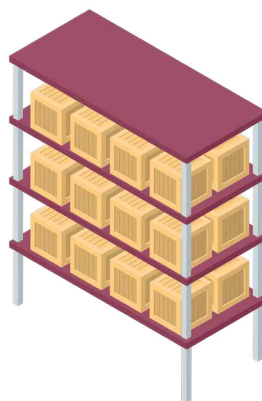
3.1 Top-Tipps:

- Alle Lebensmittelprodukte wie Kaffeekapseln sind auf jeder einzelnen Packung mit einem Mindesthaltbarkeitsdatum versehen. Jedes Mindesthaltbarkeitsdatum sollte nach Erhalt der Waren gültig sein.
- Für Lebensmittelprodukte wie Zuckerpäckchen oder Schokoladenpulver, die nicht auf jeder einzelnen Packung mit einem Mindesthaltbarkeitsdatum versehen sind, stellen Sie bitte sicher, dass der gesamte Bestand in der Originalverpackung aufbewahrt wird, auf der das Mindesthaltbarkeitsdatum angegeben ist.
- Bei Ankunft können Waren nur akzeptiert werden, wenn alle Verpackungen in gutem Zustand, trocken und sauber sind.
- Jede Verpackung, die Schäden aufweist, sollte abgelehnt/entsorgt werden.

Nachdem Sie Ihren Bestand erhalten haben, stellen Sie sicher, dass alle Punkte des Wareneingangsverfahrens befolgt wurden.

3.2 Allgemeine Lagerung:

- Lagern Sie alle Produkte von Costa Coffee an einem hierfür vorgesehenen Ort in Ihrem Lager. Dieser Ort muss kühl und trocken sein.
- Stellen Sie sicher, dass Kartons nicht auf dem Boden gelagert werden und schwere Kartons sich an leicht erreichbaren Stellen befinden.
- Bewahren Sie alle Produkte in ihren Originalverpackungen auf. Dadurch wird es einfacher, die Produkte ordentlich zu lagern und wichtige Referenznummern zu finden, falls sie benötigt werden.
- In der Costa Coffee Maschine darf kein Bestand gelagert werden.
- Wenden Sie ein Bestandsrotationssystem an, um sicherzustellen, dass das älteste Produkt zuerst verwendet wird.



4. Erforderliche Produkte

4.1 Tabelle erforderlicher Produkte:

Produkt	Beschreibung
Milchprodukt-BiB („Bag in Box“ – Beutel in einer Schachtel)	<ul style="list-style-type: none"> • Es wird empfohlen, mindestens 5 BiBs gleichzeitig vorzuhalten. (Je nach Verfügbarkeit auf dem Markt)
To-Go-Becher und Geschirr	<ul style="list-style-type: none"> • To-Go-Espressobecher • Cortado To-Go-Becher • To-Go-Becher • Espresso Solo-Tassen • Cortado-Tassen • Tassen <p>(Bitte wenden Sie sich an Ihren Costa Coffee-Vertreter, um die Packungsgrößen zu erfahren. Becher je nach Verfügbarkeit auf dem Markt.)</p>
Deckel	<ul style="list-style-type: none"> • Espressodeckel • Cortado-Deckel • Universaldeckel <p>(Bitte wenden Sie sich an Ihren Costa Coffee-Vertreter, um die Packungsgröße zu erfahren.)</p>
Holzrührstäbchen	1 x 5000
Teelöffel	<ul style="list-style-type: none"> • Espressolöffel • Teelöffel • Löffel mit langem Griff <p>(Bitte wenden Sie sich an Ihren Costa Coffee-Vertreter, um die Packungsgröße zu erfahren.)</p>
Zutaten	<ul style="list-style-type: none"> • Päckchen mit weißem Zucker • Päckchen mit braunem Zucker • Schokostaub und Schablone <p>(Bitte wenden Sie sich an Ihren Costa Coffee-Vertreter, um die Packungsgrößen zu erfahren. Schokoladenpulver je nach Verfügbarkeit auf dem Markt.)</p>
Einweg-Papierhandtücher	Vom Standort für die täglichen Reinigungsaufgaben bereitgestellt.
Einweg-Reinigungstücher	Vom Standort für die täglichen Reinigungsaufgaben bereitgestellt.
Desinfektionsmittel (von Costa zugelassen)	Vom Standort für die täglichen Reinigungsaufgaben bereitgestellt. Die vollständige Liste der zugelassenen Produkte ist auf der Website-Anleitung für Maschinen-Bedienpersonal verfügbar.

* Abhängig vom jeweiligen Markt

